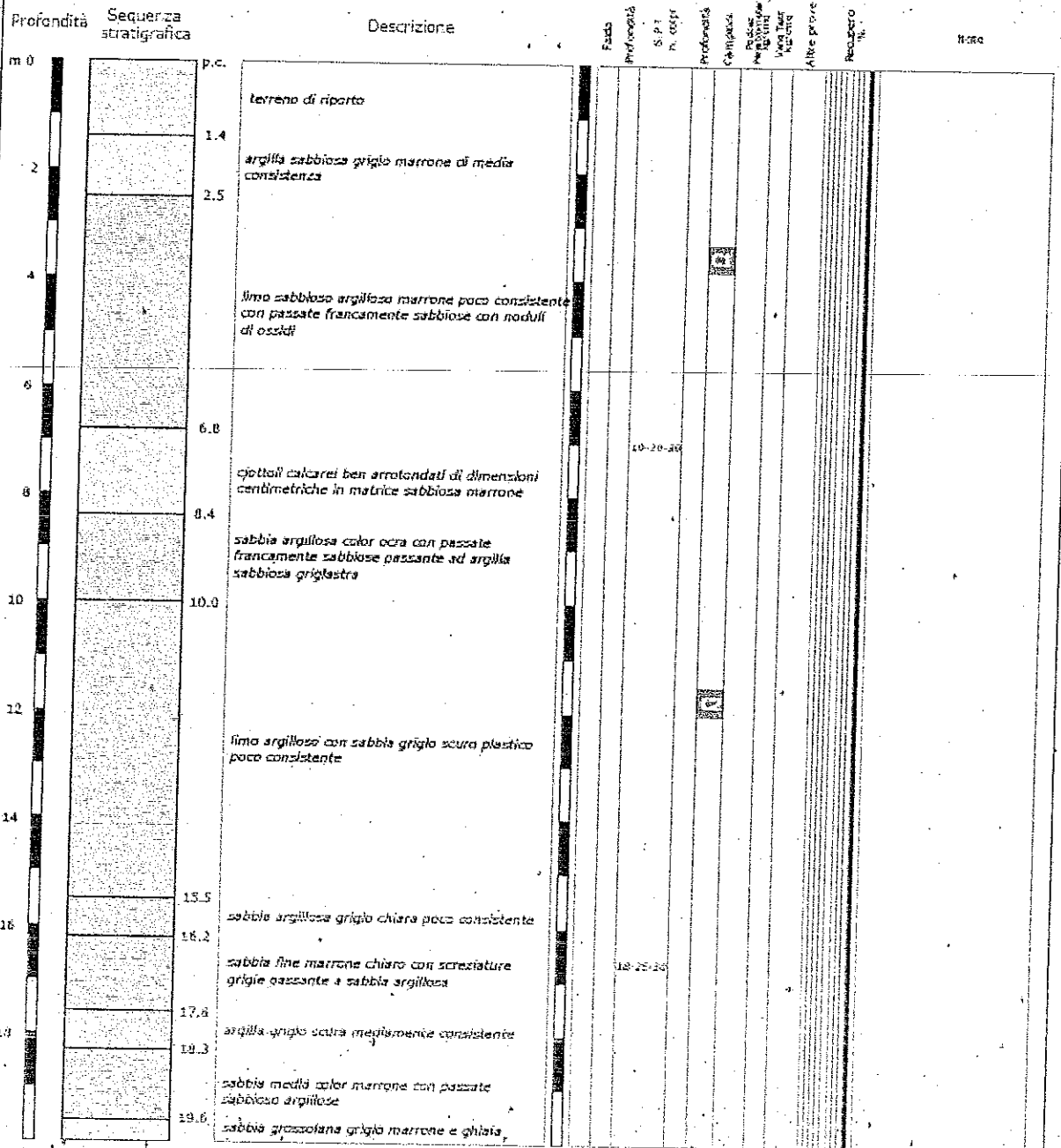


Studio Tecnico di Geologia - Firenze

## SCHEMA STRATIGRAFICO SONDAGGIO GEOGNOSTICO

Comune: <i>San Casciano Val di Pesa</i>	Cantiere: <i>La Grotte-San Pancrazio</i>	Sondaggio: <i>S1</i>
Geologo incaricato per la d.l.: <i>Dott. Geol. Vittorio D'Orsano</i>	Geologo dell'impresa:	Data inizio/fine: <i>20/22-07-2010</i>
Tipo di sonda: <i>Beretta T45</i>	Tipo di fluido:	Strumentazione in foro e sua profondità: <i>inclinometro 20 m</i>
Metodo di perforazione: <i>carotaggio continuo</i>	Profondità raggiunta: <i>20 m</i>	Cassa catalogatrici n.:
		<i>5</i>

Studio Tecnico di Geologia *GEO - TEST*

Sede legale: Via Greppiano, 2a 51035 Lamporècchio (PT)

Tel. 0573 81628 - Cellulare 335 6467559 - E mail: caioli.devita@inwind.it